

Schéma de Cohérence Territoriale

Elaboration d'un SCoT transfrontalier

Syndicat Mixte de la

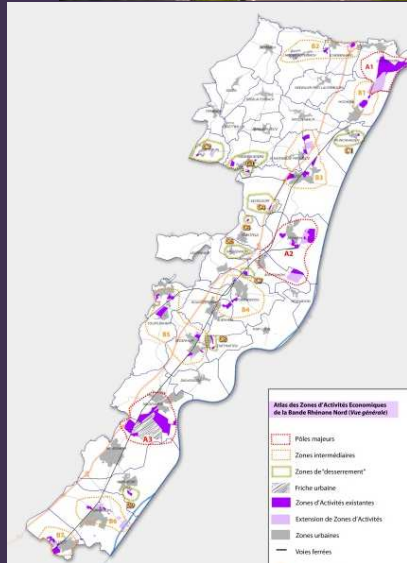
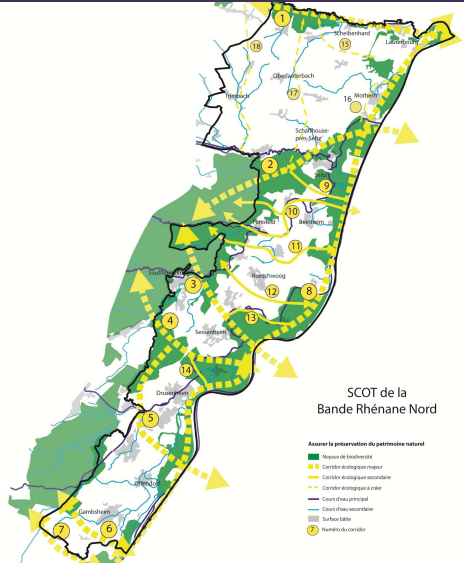
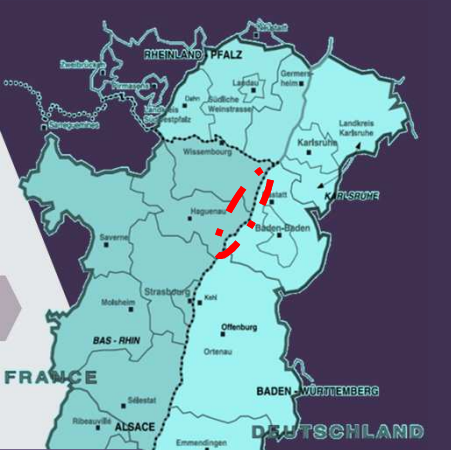
Bande Rhénane Nord

Le Contexte

45 600 hab.
35 communes

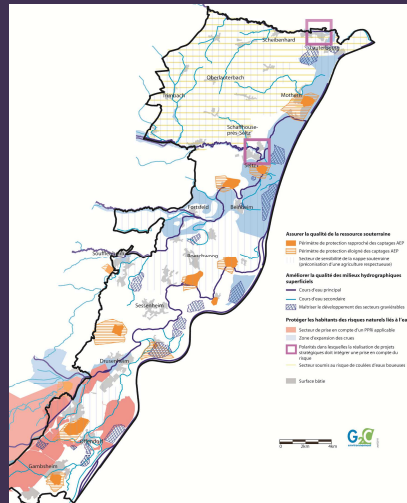
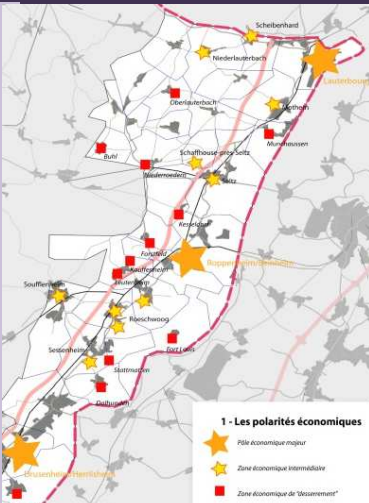
Le territoire du SCoT présente des atouts à faire valoir (notamment sa position entre deux grandes métropoles régionales : **Strasbourg** et **Karlsruhe**), une cohérence à établir avec les partenaires limitrophes (le SCoTAN à l'Ouest, le SCoTERS au Sud, l'Allemagne). Il révèle des dynamiques de développement moins fortes dans les années 2000 : un ralentissement de la croissance démographique, une stabilisation de l'activité de construction de logements et du taux d'emplois.

Le Projet



Nos Missions

- **Proposer et guider** les élus dans la réflexion autour d'une stratégie commune
- **Mettre l'accent sur un contexte économique** qui offre de réelles perspectives de développement
- **Organiser et animer** la concertation et les ateliers avec les partenaires associés et les citoyens.
- **Elaborer** le dossier de SCoT et assurer son évolution au gré des étapes de procédure



Contact

M. HOMMEL, Président du Syndicat Mixte.
Mme GREGORUTTI, responsable suivi du SCOT.
www.scot-bande-rhenane.fr

Equipe

G2C Environnement