

Schéma de
Cohérence
Territoriale

Elaboration d'un SCoT « rurbain »,
entre Picardie et Ile-de-France

C. C. des Sablons

Le
Contexte

35 000 hab.
25 communes

Un territoire picard situé à proximité des grandes infrastructures de transports (aéroports Roissy Charles de Gaulle (50 kilomètres) et Paris-Beauvais (20 kilomètres), autoroute A16...) et des grands centres urbains (50 kilomètres de Paris, 25 kilomètres de Cergy Pontoise et Beauvais). Un territoire riche de ses paysages qui ont inspiré les impressionnistes, de son patrimoine bâti et de sa culture industrielle et artisanale.

Le
Projet

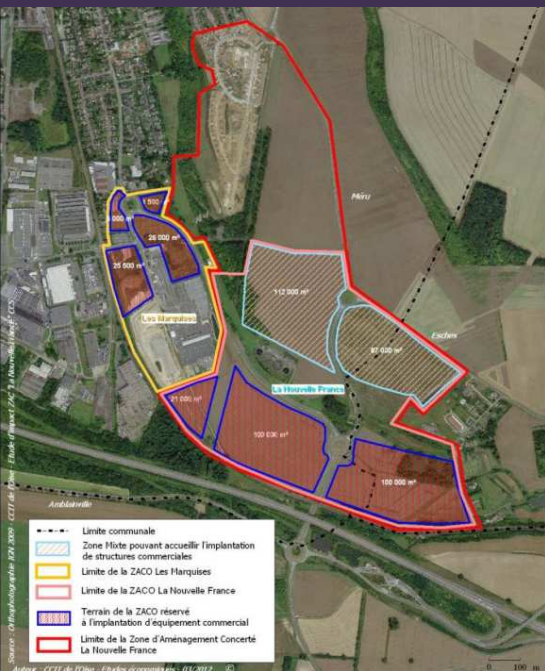
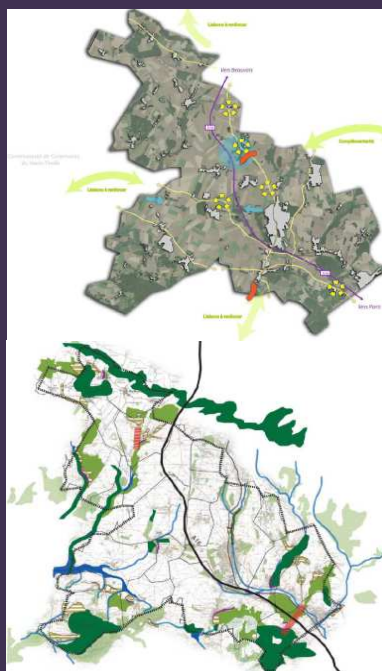
1 Les orientations générales de l'organisation de l'espace

Les grandes orientations d'aménagement

Le territoire est structuré autour de deux axes principaux : l'axe de la vallée de l'Oise et l'axe de la vallée de la Somme. Ces axes sont structurés par des infrastructures de transport et des équipements publics.

Les principes de restructuration urbaine

- Encourager le renouvellement urbain (la réhabilitation thermique, la réhabilitation des façades).
- Faciliter une plus grande diversité dans les opérations d'aménagement en respectant l'identité locale.
- Solliciter des formes intermédiaires d'habitat afin de ne pas se limiter à la seule maison individuelle comparée au milieu de parcelles.
- Maintenir des coupures d'urbanisation sur le territoire de la communauté de communes afin de préserver des espaces ouverts et des corridors écologiques.
- Préserver l'identité des hameaux et plus généralement le caractère rural des villages en respectant un dimensionnement adapté des aménagements.



Nos
Missions

- Elaborer le SCoT en proposant une concertation innovante et de tous les instants
- Evaluer les effets de l'ancien Schéma Directeur et s'appuyer sur les résultats pour proposer un projet de SCoT garant des intérêts du territoire.
- Travailler avec la CCI de l'Oise pour la réalisation du Document d'Aménagement Commercial.
- Intégrer des éléments de planning resserré pour permettre une approbation du SCoT avant les échéances électorales.



Contact

Bastien CHAMPEIX – Chargé de mission SCoT
Tel : 03.44.22.01.60 – b.champeix@cc-sablons.fr
www.cc-sablons.fr

Equipe

AFCE – Volet environnemental