



Schéma de Cohérence Territoriale

Elaboration d'un SCoT transfrontalier

Arrondissement de Sarreguemines

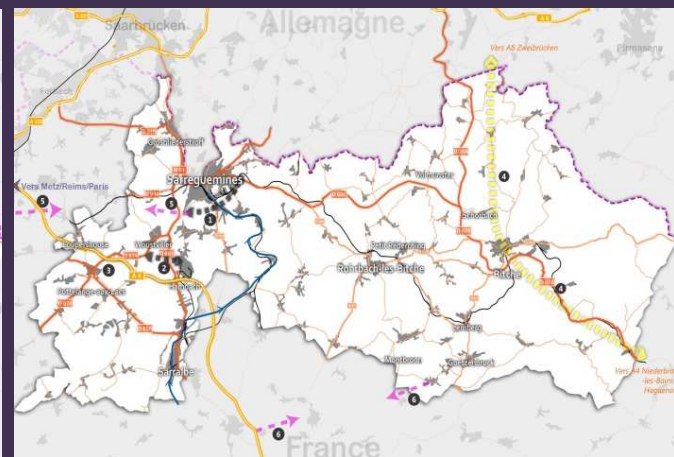
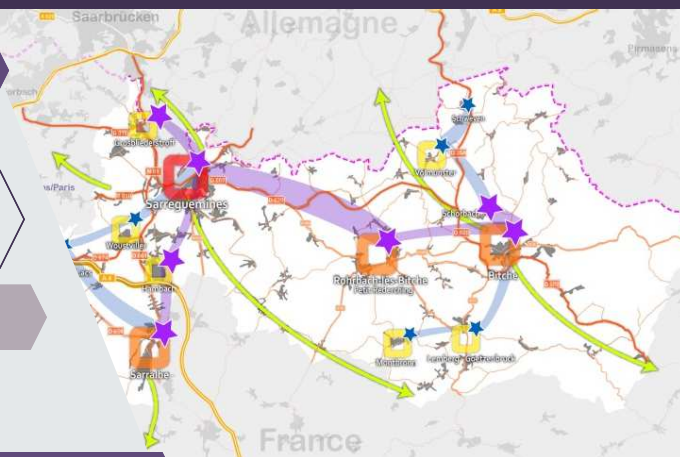
Le Pays de l'Arrondissement de Sarreguemines, essentiellement résidentiel, est marqué par un phénomène de périurbanisation, liée à la situation de ce territoire hétérogène (l'Ouest essentiellement urbain et l'Est plus rural et préservé) à la conjoncture des agglomérations de Metz, Nancy, Strasbourg et Sarrebrück. Toutefois, la dynamique démographique est nettement inférieure à celle des années passées, et le profil des ménages ainsi que les usages ont nettement évolué.

Le Contexte

102 000 hab.
84 communes



Le Projet

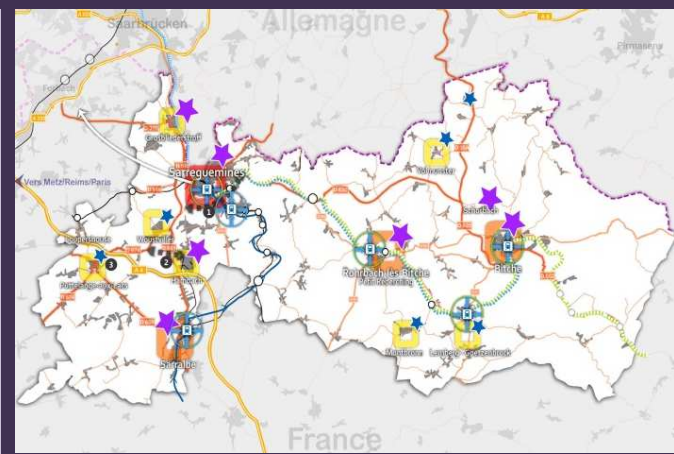


Nos Missions

Accompagner les élus dans une stratégie de relance de la croissance démographique compatible avec :

- La maîtrise de la consommation des espaces agricoles et naturels
- La restauration des trames bleues et vertes,
- La préservation du cadre de vie et du patrimoine paysager et historique
- La gestion environnementale du territoire et la réduction des émissions de GES

- Définir un projet de territoire à l'échelle de deux bassins de vie
- Organiser et animer la concertation et les ateliers avec les partenaires associés et les citoyens.
- Elaborer le dossier de SCoT et assurer son évolution au gré des étapes de procédure



Contact

M. ROTH, Président du Syndicat Mixte.
Mme CHAUVET, Directrice du Syndicat Mixte.

Equipe

G2C Environnement